

Magazine > Linee morbide e leggerezza visiva per il living open air



La collezione di arredi per esterni Desiree per il Salone del Mobile 2026

-
-
-
-
-

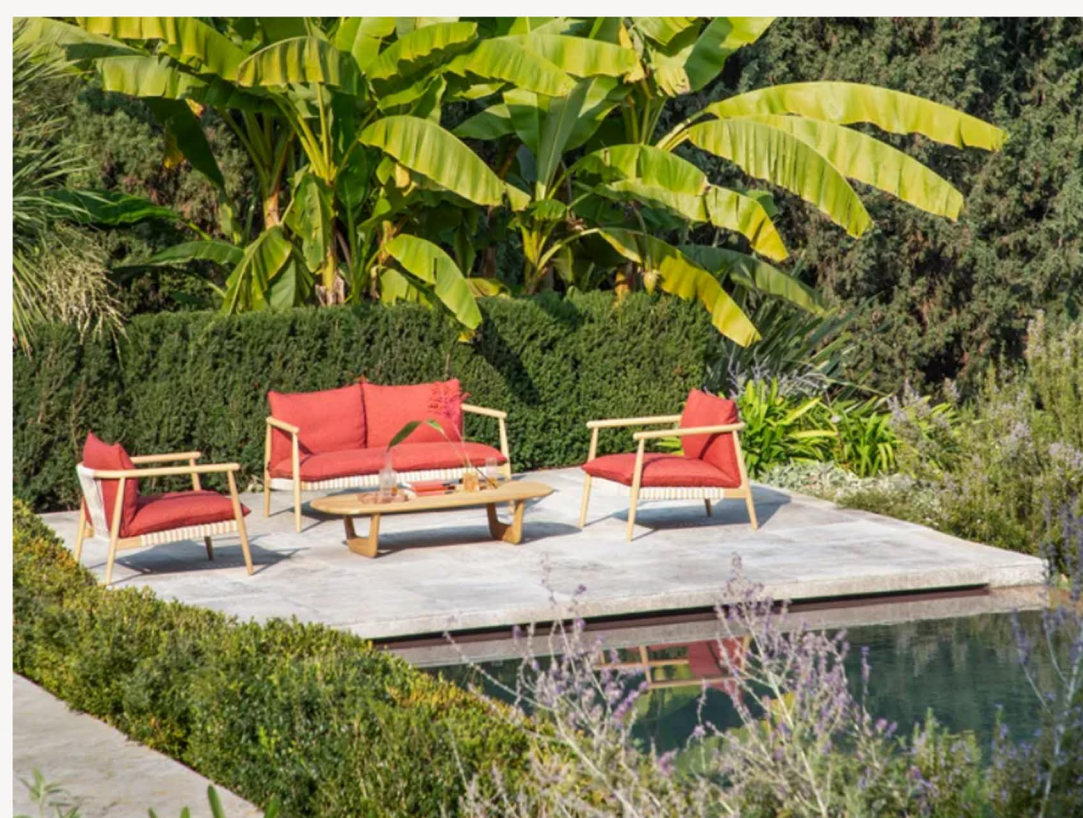
Linee morbide e leggerezza visiva per il living open air

In anteprima al Salone del Mobile 2026, Karin Outdoor è la nuova collezione di arredi per esterni Desiree, evoluzione dell'iconica serie indoor firmata da Setsu & Shinobu Ito

Di: [Giulia Capozza](#), Letto 230 volte

02/04/2026 - Sbarca in anteprima al **Salone del Mobile 2026** la nuova collezione di **arredi per esterni Desiree**. Si chiama **Karin Outdoor** la serie pensata come evoluzione dell'iconica collezione indoor firmata da **Setsu & Shinobu Ito**: linee morbide e una leggerezza visiva che dialoga con la materia mantengono il linguaggio progettuale del disegno originario, superando la distinzione tra interno ed esterno.

Un passaggio coerente che conferma il rapporto consolidato tra il brand e i designer, fondato su una visione condivisa del progetto come equilibrio tra tradizione artigianale e sensibilità contemporanea.



I cuscini, studiati per garantire comfort e resistenza, sono realizzati con inserti in poliuretano e imbottiture in chips di poliuretano e fibra di poliestere, racchiusi in tele idrorepellenti. I rivestimenti tessili, completamente sfoderabili e rifiniti con bordino in fettuccia in tono, completano il progetto con una cura sartoriale che resta fedele all'identità Desiree.



Poltrona, poltroncina e divano danno forma a un sistema coerente e versatile, pensato per arredare lo spazio outdoor con la stessa naturalezza e intensità emotiva dell'indoor.

Salone del Mobile.Milano
20-26 Aprile 2026
Pad 9 - Stand L09 M06

[Desiree su Archiproducts](#)



Tag

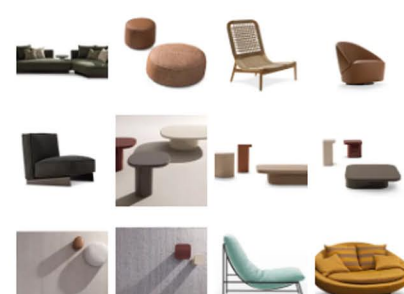
[outdoor](#) [arredo](#) [salone-del-mobile](#)



Désirée
 Italia

[Contatta l'azienda](#)

[Sito Web](#)



VEDI TUTTI



Rivenditori Désirée