



Il modello Levitas versione Glass di Euromobil, firmata da Roberto Gobbo

Levitas di Euromobil, inno alla leggerezza

Di Paola Leone - 6 Maggio 2024

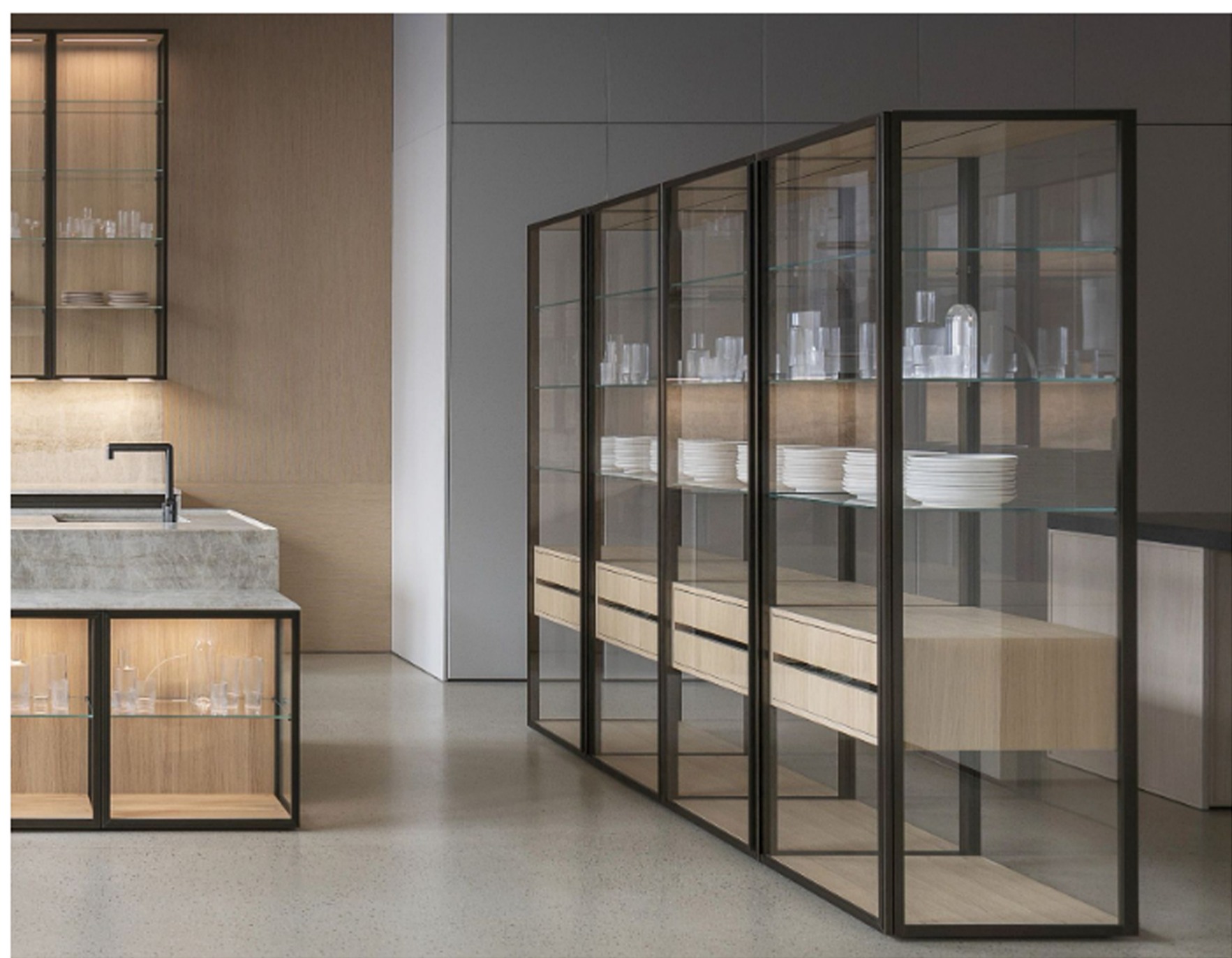
Il vetro interpreta la nuova Levitas Glass di Euromobil firmata dall'art director Roberto Gobbo, che si declina anche nella versione Alu, con ante in alveolare di alluminio

Si chiama **Levitas** - sostantivo latino che significa leggerezza - il nuovo progetto cucina **Euromobil** disegnato dall'art director Roberto Gobbo con il team R&S, che è stato presentato in anteprima durante la **Milano Design Week 2024 nel flagship store** del brand, in Corso Monforte. Lo spazio dello showroom si è quindi rinnovato per accogliere le nuove proposte dell'azienda: oltre a **Levitas** e alla nuova **Margo**, entrambe firmate dall'architetto **Roberto Gobbo**, sono stati infatti presentati anche l'ultimo **restyling del modello Sei** - disegnato da Marc Sadler - e il **tavolo Tè** con sedie e sgabelli abbinati, disegnato da Setsu & Shinobu Ito.



Euromobil: la cucina Levitas versione Glass firmata da Roberto Gobbo

La leggerezza del modello di **Euromobil** - ispirato alla fluidità dell'aria - è conferita dal **design essenziale dei contenitori in vetro** strutturati con un **telaio portante in alluminio** laccato ottone invecchiato, che **incornicia anche le ante**. Il nuovo progetto si declina in due varianti: **Glass e Alu**. La prima versione, **Levitas Glass**, vede come materiale principe il **vetro extrachiaro trasparente** con cui sono realizzate **le ante e le fiancate di pensili, e basi e colonne**; per queste ultime, il vetro è impiegato anche per gli schienali.



Euromobil, modello Levitas Glass: le colonne

Per gli **schienali** di basi e pensili è impiegato il **rovere sabbato Naturale**, mentre la pannellatura che verticale è in Wood Caneté plus Natural. A contrasto con il vetro, il **piano monoblocco Work dell'isola** centrale in pietra naturale, nella **quarzite Taj Mahal**, che si connota per il colore chiaro che vira dal crema al grigio e per le sue proprietà di resistenza e durezza. Speciale e dinamico è il **tavolo scorrevole Fast** in appoggio sull'isola, realizzato in rovere sabbato naturale spesso 6 cm.

Levitas Glass di Euromobil; il tavolo scorrevole Fast in posizione aperta e chiusa

1 di 3 < >



Il **concept Levitas Alu** si associa invece all'uso dell'**alluminio per le ante**, costruite con interno in alveolare (spesso 22 mm) e con esterno nella finitura laccata ottone invecchiato. Nella cucina presentata nel flagship store, **le ante Alu rivestono le basi a parete e le basi della fronte interno dell'isola**. I due materiali, il vetro e alluminio si abbinano realizzando una soluzione di forte eleganza e al contempo aderente al concetto **sostenibilità** abbracciato da **Euromobil**, impegnata nel promuovere soluzioni di design responsabile e all'avanguardia. Completamente riciclabili, alluminio e vetro mantengono, anche dopo il riciclo, le loro peculiarità senza deperirsi. Inoltre l'azienda ha messo a punto un processo di lavorazione per cui il vetro non viene incollato all'alluminio; in tal modo può essere separato dagli altri elementi e disassemblato a fine vita per essere facilmente riciclato.