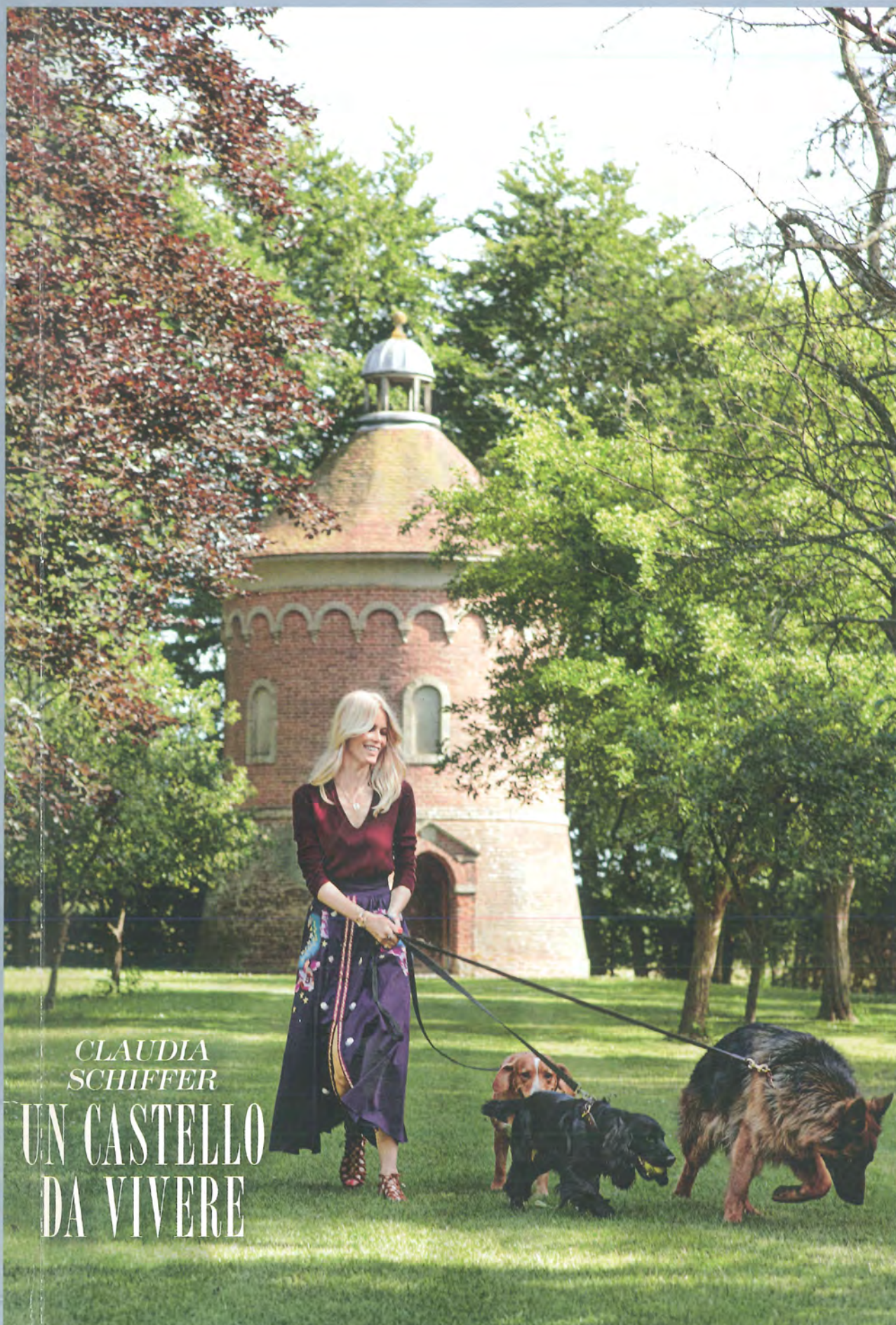


# VANITY FAIR

DESIGN

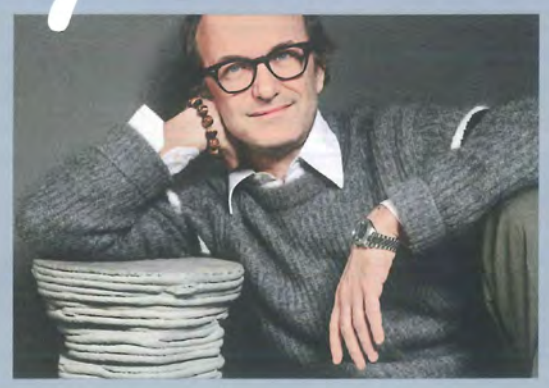


CLAUDIA  
SCHIFFER  
UN CASTELLO  
DA VIVERE

ITALIAN STYLE  
LA CULTURA  
DELL'AMBIENTE



RITRATTI  
7 FIRME DI UNA  
NUOVA MILANO



VERDE  
IL GIARDINO  
DENTRO-E-FUORI





# VEDO/NON-VEDO CÓRDOBA

Giochi di geometrie e trasparenze. I colori sono neutri, il carattere è forte

## ARABEGGIANTE

Un po' fuori dal centro storico di Córdoba, il ristorante **Noor** (in arabo significa «leggero») dello chef Paco Morales sorprende per la sua originalità estetica e culinaria.



**SEMPRE IN PIEDI**  
Lovely Breeze di Alessi è un contenitore a dondolo, da usare come centrotavola, fruttiera, portadolci o svuotatasche (€ 98).



## NINNA NANNA

Le linee della culla **Lab03** di Pali ricordano un nido. Grazie a un kit di allungamento la culla può essere trasformata in un lettino (€ 433).



## DIVANATI

In tessuto o in pelle, «Overplan» di Désirée è completamente sfoderabile. I piedini sono in metallo verniciati in bronzo opaco (€ 2.144).



## D'ANTAN

Ispirata alle poltrone in ferro degli anni '50, nasce la collezione **Re-Trouvé** di Emu disegnata da Patricia Urquiola (€ 98).

## PROTEZIONE SOLARE

Realizzata in alluminio e inox, è concepita per sfruttare gli spazi esterni per tutto l'anno. La pergola bioclimatica «Opera» di Pratic ha un sistema di illuminazione perimetrale e faretto a incasso.

