

HEARST INTERNATIONAL MAGAZINE OF THE YEAR

ELLE DECOR

ITALIA

Magazine internazionale di design e tendenze arredamento e stili di vita architettura e arte

English text

NATURA

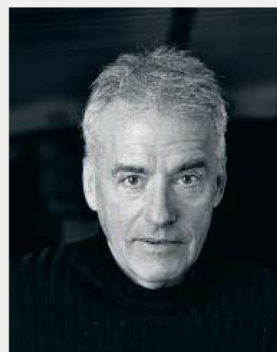
SALENTO, BALI, KENYA Progetto e ambiente, tre case in armonia con il paesaggio **IN ESCLUSIVA**
Il relais dello chef Massimo Bottura nella campagna modenese **CRAFT AL FEMMINILE**
Dal Kent a Marrakech, design fatto a mano **SPECIALE KITCHEN**
Idee, tendenze, soluzioni in cucina

IN&OUT

Un tocco dark per progetti d'autore. Dove design e innovazione s'incontrano e lasciano il segno



Lignum et Legis, porta la firma di Antonio Citterio il sistema di Arcinea con un ampio spazio operativo. Al centro l'isola scultura in acciaio inox con un grande piano a invaso, che concentra le funzioni di lavaggio e cottura, attrezzato con griglie in PaperStone®, taglieri in noce entrambi scorrevoli, gettariflutti da piano. L'aspirazione fumi è risolta con due grandi coppe New Artusi Professional in acciaio inox con vetro perimetrale. arcinea.it



Sei, disegnata da Marc Sadler per Euromobil, deriva il nome dalla misura minima dei suoi elementi: i piani, i fianchi e le mensole hanno infatti uno spessore di soli sei millimetri. Semplice ma funzionale e tecnologica, la cucina vanta un'ampia scelta di materiali: legno, marmo, acciaio e laminato si possono combinare per un progetto estetico di alto livello. gruppoeuromobil.com



Egizio di Makio Hasuike e il suo team per Aron Cucina. Un sistema composto da un'isola sospesa dal pavimento disponibile in diverse finiture, che può servire da piano di lavoro oltre che da tavolo; è completata da vani a giorno con ripiani in vetro, ante o cassetti attrezzati. Il blocco a parete con piano in acciaio inox può avere unità di cottura e lavaggio. Altro plus è il tavolo Six, un piano snack e operativo con accessori estraibili e una mensola a ribalta che lo amplia. aroncucina.it